

ÉVAPORATEURS  
INDUSTRIELS  
CENTRIFUGES

CN

CNH

Les évaporateurs centrifuges  
CN et CNH sont désignés  
pour la réfrigération  
de salles de travail ou installations  
où est nécessaire  
une plus grande pression d'air.



- CN: Pour réfrigération avec températures d'évaporation positives ou ateliers
- CNH: Avec batterie de chauffeur pour un meilleur contrôle de l'humidité.
- Capacidad: 6,9 kW - 125 kW

# CARACTÉRISTIQUES DE CONSTRUCTION:

## BATTERIE

- Construite avec matières premières de haute qualité: tubes de cuivre de 5/8" (0'43 mm épaisseur) avec expansion d'ailettes d'aluminium avec pas de 5 mm.
- L'intérieur des tubes est soigneusement nettoyé, testée à pression et livré avec charge d'azote sec.
- Collecteur et distributeur de liquide, avec les circuits et les longueurs appropriées pour chaque application.

Optionnelles:

- Préparé pour EAU GLICOLÉ ou similaire.
- Avec différent pas d'ailettes.
- Les mesures, sur demande, peuvent être adaptées aux besoins des clients.
- Optionnel : traitement anticorrosion sur des tubes.

## CARROSSERIE

- Carrosserie structurellement robuste, en aluminium avec plastic protecteur blanc.
- Turbine équipée d'un système de retrait facile.
- Latérales facilement détachable pour la manipulation du détendeur d'expansion et connexion électriques.
- Vis et supports en acier inoxydable.
- Plateau extérieur et intérieur, pour éviter condensations externes, en aluminium, avec charnières, pour une facile et confortable intervention.

Optionnelles:

- En ACIER INOXYDABLE (ASTM 304 ou supérieur), pour une plus large application, même dans les secteurs plus stricts de la chaîne alimentaire.
- Avec pieds
- Avec cadre pour les filtres

## VENTILATION

- Ventilateurs centrifuges de basse pression, avec moteur incorporé et double ouïe.
  - Monophasé de condenseur permanent 230V 50Hz ou triphasé 230/400V 50Hz/50Hz.
  - Protecteur thermique incorporé dans l'enroulement, de démarrage automatique.
  - Moteur fermé: IP 54 classe F.
- Les ventilateurs peuvent être fournis avec:
- Virole circulaire pour fixer une gaine textile.
  - Caractéristiques ELÉCTRIQUES différentes à celles déjà évoquées.

## DÉGIVRAGE

TYPE DE DEGIVRAGE	APPLICATION (*)	DÉTAILS DE CONSTRUCTION
AIR	Haute ( $T^a > 0$ )	Aucun
RESIST. BATTERIE (D)	Haute-Moyenne ( $T^a > 0$ )	Résistances en batterie
RESIST. APPUI CHALEUR (C)	Haute-Moyenne ( $T^a > 0$ )	Résistances d'appui ou chaleur
RESIST. BATTERIA + APPUI (D+C)	Haute-Moyenne ( $T^a > 0$ )	Résistance en batterie + appui de chaleur
RESIST. TOTALES (R)	Moyenne-Basse ( $T^a < 0$ )	Résistance en batterie + plateau

(\*)  $T^a$  relative au lieu

Dans le dégivrage électrique, les principales caractéristiques des résistances sont:

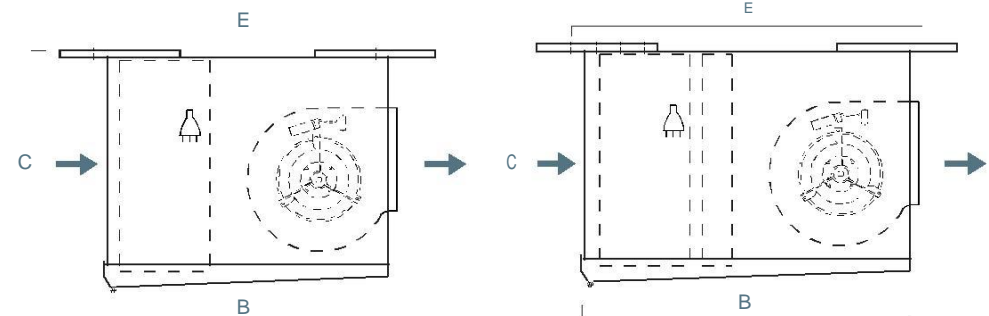
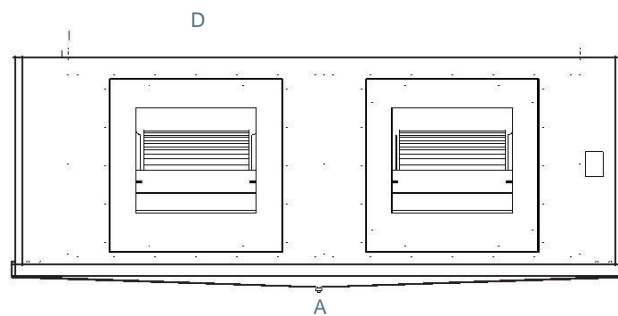
- Matériel en acier inoxydable blindé, avec terminales vulcanisés sur le tube: Haute protection anti-humidité et gel.
- Distribués de manière stratégique, dépendant de la exigence de chaud de l'évaporateur.
- Disposent de fixation spécial dans leur extrême, pour éviter déplacements par dilatation.

Possibilité de fourniture:


- Dégivrage par eau (WD)
- Dégivrage par gaz chaud (HT)

# DIMENSIONS:


MODÈLE	A (mm)	B (mm)	C (mm)	D (mm)	E (mm)	CONNEX. FRIG.				Écoul. EAU
						BAT.FROID		BAT.CHAUFF		
						Ent.	Sal.	Ent.	Sal.	
CN 1051	1.140	880	750	800	957	1/2"	7/8"	---	---	1"
CNH		1.030			1.107			5/8"	5/8"	
CN 1052	1.940	880		2x 800	957	5/8"	1 3/8"	---	---	
CNH		1.030			1.107				3/4"	1/2"
CN 1053	2.740	880		3x 800	957				---	---
CNH		1.030				1.107			7/8"	5/8"
CN 1251	1.390	1.000	850	1.050	1.075	1 3/8"	---	---	---	
CNH		1.100			1.175			5/8"	1/2"	
CN 1252	2.440	1.000		2x 1.050	1.075	1 3/8"	1 5/8"	---	---	
CNH		1.100			1.175				1 1/8"	3/4"
CN 1253	3.490	1.000		3x 1.050	1.075			2 1/8"	---	---
CNH		1.100			1.175			1 1/8"	3/4"	1 1/4"
CN 1254	4.540	1.000	4x 1.050	1.075		2 5/8"	---	---		
CNH		1.100		1.175			1 1/8"	7/8"		
CN 1551	1.690	1.110	950	1.300	1.156	5/8"	1 3/8"	---	---	
CNH		1.160			1.306			3/4"	1/2"	
CN 1552	2.990	1.110		2x 1.300	1.156	1 1/8"	2 1/8"	---	---	
CNH		1.160			1.306				1 1/8"	3/4"
CN 1553	4.290	1.110		3x 1.300	1.156			2 5/8"	---	---
CNH		1.160			1.306			1 3/8"	7/8"	1 1/4"
CN 1554	5.590	1.110	4x 1.300	1.156	2 x 7/8"	2 x 2 1/8"	---	---		
CNH		1.160		1.306			2 x 1 1/8"	2 x 3/4"		



# SELECTION:

MODÈLE		VENTILATION		BATTERIE		RÉSISTANCES (kW)		PUISSANCE (W)						
	N°	Puissance absorbé	Débit m3/h	Pres. mm c.u.	Surface (m <sup>2</sup> )	Bat. (D)	Band. (R)	T <sup>a</sup> Évap. - 8°C	T <sup>a</sup> Évap. 0°C					
								DT 8°	DT 10°					
CN 1051	1	230 V-I 4 A	3.500	10	46,6	2,85	1,90	6.930	10.010					
			2.800	15				6.240	9.510					
			6.900	10				13.850	20.020					
CN 1052	2		5.500	15	93,1	4,50	3,00	12.470	19.020					
			10.200	10				20.780	30.030					
CN 1053	3		8.100	15	139,7	6,60	4,40	18.702	28.530					
			7.200	10				12.730	18.390					
CN 1251	1	230/400 V-III 7/4 A	6.600	15	85,5	5,28	1,76	12.090	17.470					
			5.900	20				11.490	16.600					
			14.300	10				25.460	36.780					
CN 1252	2		13.100	15	171,1	10,80	3,60	24.190	34.910					
			11.700	20				22.980	33.190					
			21.300	10				38.190	55.170					
CN 1253	3		19.500	15	256,6	14,40	4,80	34.730	52.410					
			17.500	20				32.650	49.790					
			28.400	10				50.910	73.560					
CN 1254	4		26.000	15	342,2	18,00	6,00	48.360	69.880					
			23.300	20				45.950	66.390					
			9.000					121,0	10,00	2,50	18.010	26.020		
CN 1551	1	230/400 V-III 10,4/6 A	17.900	32 (* )	242,1	20,00	5,00	36.020	52.050					
CN 1552	2		26.800							363,1	28,00	7,00	54.030	78.070
CN 1553	3		35.700							484,1	32,00	8,00	72.040	104.090
CN 1554	4													

(\* ) Débit jusqu'à 32 mm pres. (régulé en fabriqué)

MODÈLE		VENTILATION			BATTERIE		RÉSISTANCE (kW)		PUISSANCE (W)		
 5	N°	Puissance absorbé	Débit m3/h	Pres. mm c.u.	Surface (m 2)		Bat. (D)	Appui (C)	Tª évap. - 5°C	Tª évap. 0°C	
					Froid	Chauff.			DT 8°	DT 12°	
CNH 1051	1	230 V-I 4 A	3.400 2.710	10 15	46,6	18,6	2,85	2,85	7.600 6.840	12.010 11.410	
CNH 1052	2	230 V-I 4 A	6.700 5.350	10 15	93,1	37,2	4,50	4,50	15.200 13.680	24.020 22.820	
CNH 1053	13		10.000 7.900	10 15	139,7	55,8	6,60	6,60	22.790 20.510	36.030 34.240	
CNH 1251	1	230/400 V-III 7/4 A	7.100 6.500 5.800	10 15 20	85,5	28,5	5,28	2,64	13.960 13.260 12.600	22.070 20.960 19.920	
CNH 1252	2		14.200 13.000 11.600	10 15 20	171,1	57,0	10,80	5,40	27.920 26.520 25.200	44.140 41.890 39.830	
CNH 1253	3		21.200 19.400 17.400	10 15 20	256,6	85,5	14,40	7,20	41.880 39.790 37.800	66.210 62.890 59.750	
CNH 1254	4		28.300 25.900 23.200	10 15 20	342,2	114,0	18,00	9,00	55.840 53.050 50.400	88.270 83.860 79.670	
CNH 1551	1		230/400 V-III 10,4/6 A	8.900	32 (* )	121,0	40,4	10,00	3,75	19.750	31.230
CNH 1552	2			17.800		242,1	80,7	20,00	7,50	39.510	62.460
CNH 1553	3			26.700		363,1	121,0	28,00	10,50	59.260	93.680
CNH 1554	4			35.600		484,1	161,4	32,00	12,00	79.010	124.910

(\* ) Débit jusqu'à 32 mm pres. (régulé en fabrique)